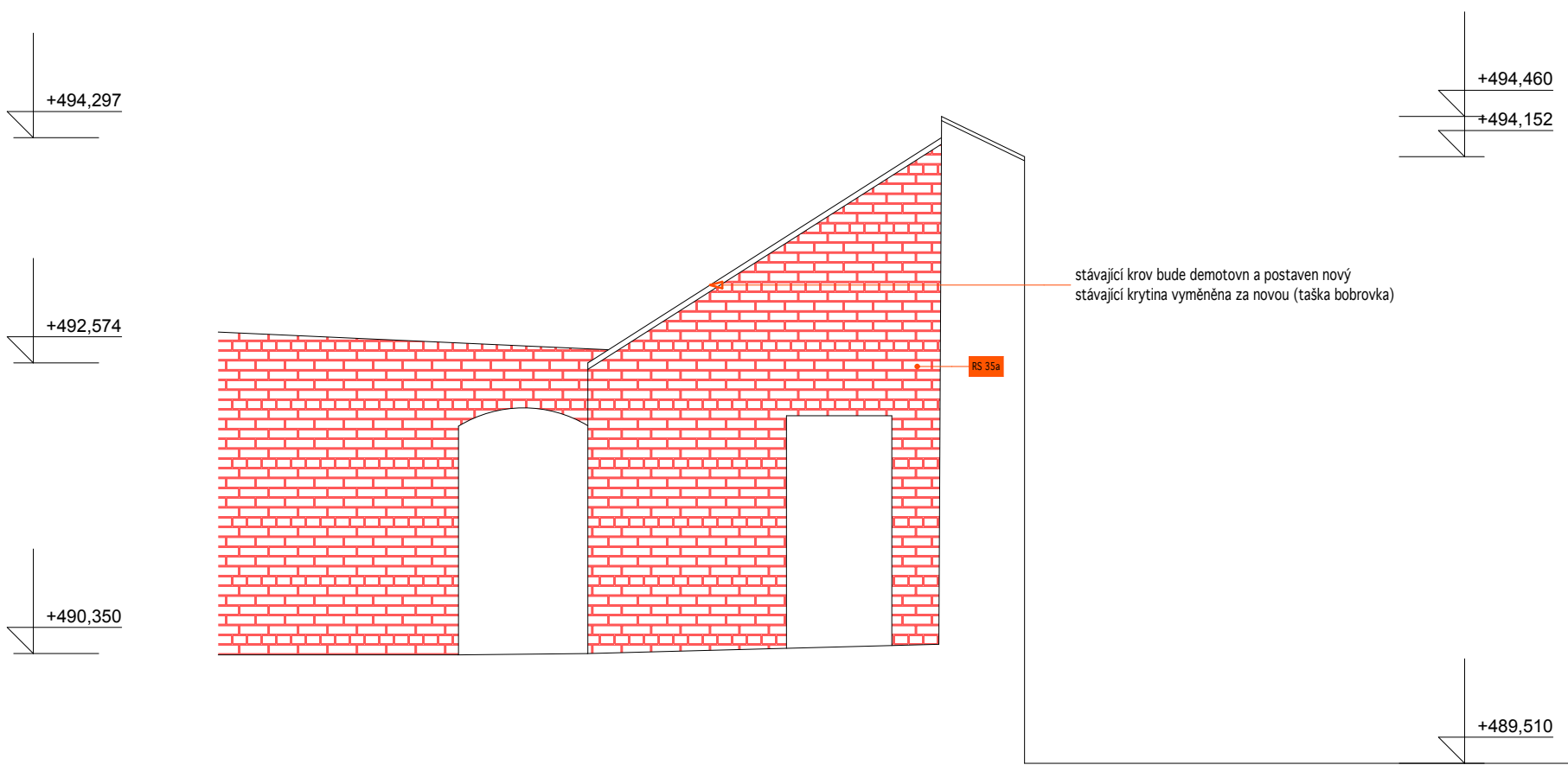
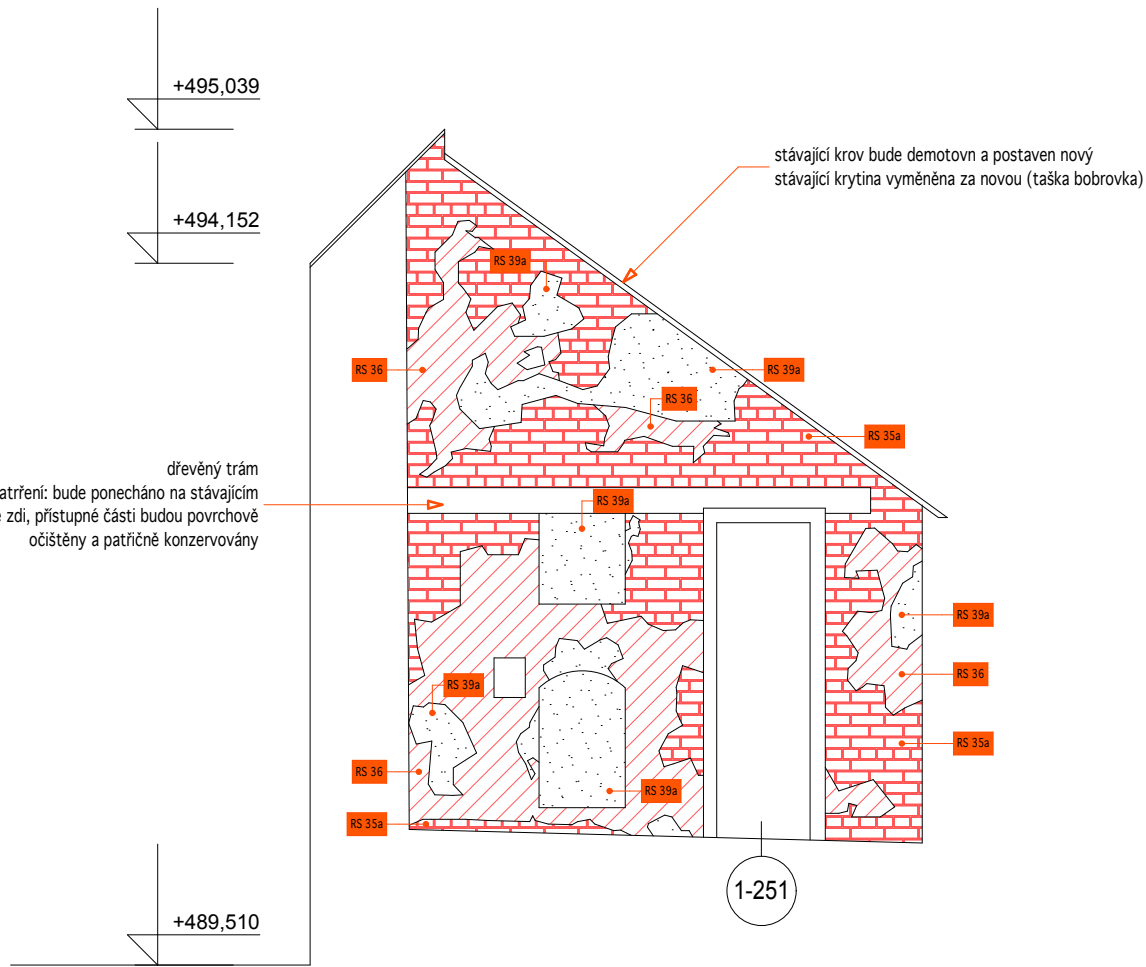


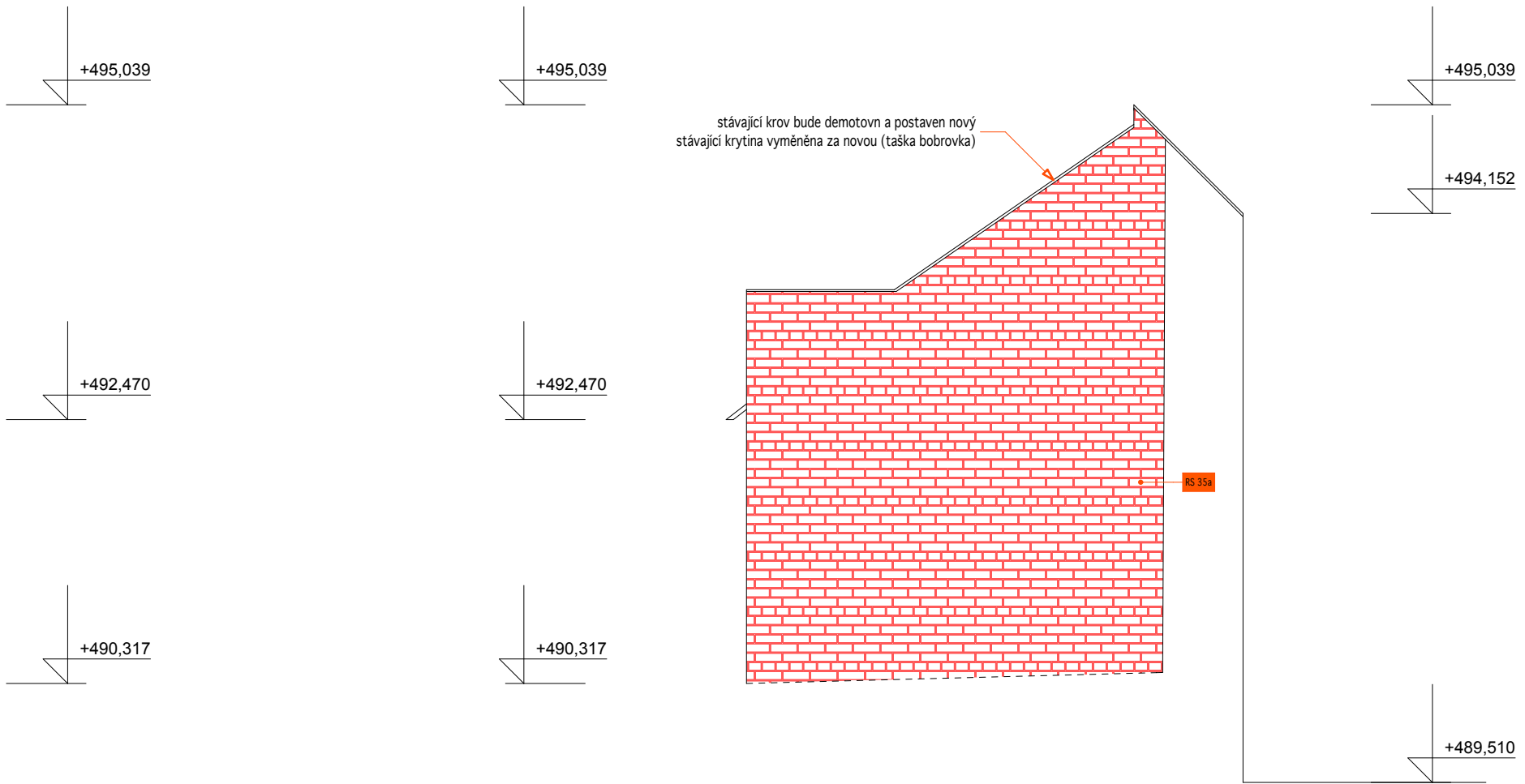
POHLED K2-10



K2-11



POHLED K2-12



POHLED K2-13



REVIZE:	DATUM:	POPIS:
02	09/13	OPRAVA PD VE STUPNI DPS
01	11/13	DOPLNĚNÍ PD - REPAŽE LID PRVKU
00	10/11	-

POZN.: DOPLNĚNÍ OPRAVA/DĚNÍ JE VÝZVÍ NABÍZENA POUZE DPS 2 10/2011



AUTOR NÁVHRY:	VYPRACOVÁV:	ZODPOVĚDNÝ PROJEKTANT:	GENERÁLNÍ PROJEKTANT - SCHVĚZEN
Ing. arch. Jakub Masák Ing. arch. Vladimír Adamovský Ing. arch. Jan Čepelák	Karel Hrabě & Partner s.r.o. Marie Hrabě Lada Čepeláková Zuzana Hraběšová Božena Hraběšová Ing. arch. Zdeněk Džur Ing. arch. Veronika Hraběšová	Ing. arch. Jakub Masák architektonický architekt č. autorizace: 01086	<b>Masák &amp; Partner</b> architektonická kancelář s.r.o. IČO: 252 22 222 DIK 2010 Č. PARE: 01086
HP: Václav Jarkovský, D.S.			
STAVBYNĚ:	Město Český Krumlov, Svornosti 1, 381 01, Český Krumlov, IČ: 00245836	STUPEN PROJEKTU:	DPS
AKCE:	OPRAVA A REKONSTRUKCE AREÁLU KLÁŠTERU ČESKÝ KRUMLOV ČÁST AREÁLU BYVALÉHO KLÁŠTERA ŘÁDU SV. KLÁRY	DATUM:	10/2011
ČÁST:	POHLEDY	MĚŘITVO:	1:50
VÝKRES:	POHLEDY K2-IV - SANACNÍ ÚPRAVY	Č. VÝKRESU:	A1.2a